

「普通」って何だろ？」

普通科進学コース
田中 香音 さん(2年)
田隈中学校出身

「カラフルスクールプロジェクト」を考案し、SDGs QUESTみらい甲子園に出場。誰もが多様な生き方と自己表現を大切にできる学校と地域について考えました。「普通って何？」という問いを起点に、自らの考えを深め、対話や活動を通して、より良く、誰にとっても生きやすい社会の実現に挑戦しました。

普通科特進コース
鎌田 悠世 さん(3年)
春吉中学校出身

「高校生チャレンジ」に参加して「物事を決めつけないこと」「つながりを大切にすること」など当たり前のことの本質について考える機会が増えました。理想と現実のギャップを乗り越え、自己実現が誰かの為になるような活動を今後も続けていきたいです。

可能性を切り拓く!!

個性を夢に

普通科普通コース
佐久間 美綺 さん(3年)
横手中学校出身

生徒会や文化祭実行委員には個性的なメンバーが揃っています。一人ひとりがその個性を活かしてそれぞれの夢や目標に向かって、活動しているので、**生徒会長**として全力でサポートして、より良い学校生活の実現を目指しています。

純真は、誰でもMVP

「勉強」・「活動」・「ちょっとした親切」など日々の学校生活の中で見られる生徒の一人ひとりの変化や成長にスポットライトをあて、毎月表彰を行います。純真高校は「頑張るあなた」を見逃しません。

挑戦 成長

普通科キャリア探究コース
植木 隼人 さん(2年)
宮竹中学校出身

自分が作った文章や動画を多くの人に見てもらうことでこれまで気づかなかった新しい自分に気づくことができました!**プロジェクトへの挑戦**はやりがいと成長を感じられ、自分を表現できる活動です。

未来の自分への投資

普通科普通コース (探究クラス)
石川 梨乃 さん(3年)
大木中学校出身

いつか見つかる自分の「やりたい」を実現するために純真に入ってから**学校生活への向き合い方**が変わりました。後悔のない選択ができるように、勉強も活動も積み重ねることで将来の自分が笑顔でいられるように頑張っていきたいです。

折れないじと ぶれない魂

普通科進学コース 満田 千乃 さん(3年)
大野東中学校出身

バレーボール部に入学してから、プレーだけでなく、人としても大きく成長することができました。部長として**責任感や思いやり、周囲への感謝**を大切にしながらプレーできることに誇りをもち、チームとしても個人としても高みを目指していきます。



色めく学校、彩る私。



学校法人 純真学園

純真高等学校

令和9年度 学校案内

〒815-8510 福岡市南区筑紫丘1丁目1番1号 TEL.092-541-9710 FAX.092-541-1536 WEBサイト <https://junshin-hs.ed.jp/>

福岡県の私立高校では唯一、重点類型(特色化・魅力化型)でのDXハイスクール採択校

詳しくは
WEBサイトで



純真って どんな学校?



P3へ

あなたを彩る
4つの学科・コース



P7へ

学ぶ目的が見つかる
探究×DX



P9へ

多種多様な
進路実現



P11へ

青春できる
部活動・行事



P13へ

制服は392通りの
組み合わせ



裏表紙へ

誰でもMVP



建学の
精神

気品

知性

奉仕

“純真なひと”を
育てたい

純真学園では、創立者・福田昌子
による建学の精神「気品」「知性」
「奉仕」を兼ね備えた人材育成を
目指しています。

育成する
スキル

協働

自己
探究

貢献

これからの社会を
生きる力

建学の精神を基にして、3つの育てたい生
涯スキル「協働」「自己探究」「貢献」を設
定。これら3つのスキルは、「変化の激しい
未来」において必須とされる3要素です。



学校長 小澤 俊太郎が答える /

純真ってこんな学校!

Answer

学ぶ目的を
探し続けられる学校



純真高等学校が大切にしているのは、
生徒一人ひとりが生まれながらにもっている
「学びに向かう力」を引き出すことです。
こどもは本来、「知りたい」「やってみたい」「できるように
なりたい」という思いを持っています。私たちは、その力を
前提に、学ぶ意味や楽しさに出会える環境を整えること
で、生徒のなかにある力を引き出し、伸ばしていきたいと
考えています。

これからの時代、学校がただ知識を得るだけの場所であ
るならば、学校の意味は少しずつ薄れていきます。だから
こそ、学校には良い仲間と出会い、共に学び、語り合い、
協働し、多様な「経験・体験」を重ねる場としての価値がこ
れまで以上に求められます。

本校では、知識を学ぶことを土台としながら、自ら問いを
立て、考え、表現する学びを通して、自分から行動できる
力を育んでいきます。

「学ぶ力は、
すべてのこどもの中にある。」

——— 学校長 小澤 俊太郎

生徒会長 佐久間 美綺が答える /

純真ってこんな学校!

Answer

「やってみたい」を
応援してくれる学校



とにかく、生徒の活動やさまざまなチャレンジを後押しし
てくれる学校です!その活動の中で仲間と支え合い、意見
を交わすことで自分の視野や可能性が広がる経験がで
きます。何かやりたいけど踏み出せてない人や新しいこと
に挑戦したい人にはおすすめできる学校だと思います。
基礎学力だけでなく、その知識をどう使えばいいのか探
究的な授業を通して考える機会もあるので自分らしく楽し
める場所だと思っています。



共創科

文
理

企業や地域と関わりながら、
実社会の中で学びを深める。

40名

こんな人にオススメ!

- 仲間と協力して何かをつくるのが好きだ
- 問いを深めて考えることが好きだ
- 社会に関わる行動をしてみたい
- 実践的な活動を通して挑戦する力を伸ばしたい
- 探究で鍛えた力を活かして、大学進学を目指したい



進学コース

文系 理系

知識を積み重ね、
地元私大現役合格を目指す。

60名

こんな人にオススメ!

- 基礎から積み上げ、確かな学力を築きたい
- 自分から学ぶ力を身につけたい
- 目標達成に向けた計画力を身につけたい
- 自分の職業適性もはっきり見極めたい
- 効率的な学びで、進学につなげたい



学びの特徴

01 教室を飛び出し、社会とつながる学び

生徒自身が地域課題の解決に取り組む「高校生株式会社」と連携し、実際の顧客や地域の方々と関わりながら、リアルな課題に向き合って学びます。

02 スタディサプリを活用した反転授業

知識のインプットとアウトプットを分けて取り扱い、教室内ではアウトプットや活用を重視。インプットはオンライン学習ツール等を活用して確実に身につけます。

03 裁量的な時間による自己調整学習

自分で学びを計画し、実行し、活動後にふり振り返りと改善を行うサイクルで学びを進めます。

目指す進路

国公立大学

私立大学

共創科 時間割例 [1年次]

	月	火	水	木	金
1	英コミュ	言語文化	言語文化	歴史総合	英コミュ
2	体育	数学I	物理基礎	英コミュ	歴史総合
3	数学I	物理基礎	生物基礎	数学I	情報I
4	芸術	生物基礎	数学A	論理・表現I	数学A
5	現代の国語	体育	裁量的な時間	体育	LHR
6	家庭基礎	論理・表現I	裁量的な時間	現代の国語	探究基礎
7	家庭基礎	情報I	裁量的な時間	保健	理数探究基礎

裁量的な時間とは?

“学びたい”にじっくり向き合うための余白

全員が同じことを学ぶのではなく、自分の関心や目標に合わせて学びを深められる時間です。部活動や学校生活と両立しながら、探究や進路研究にじっくり取り組むことができます。あなたの個性で学校生活を彩りましょう。

Teacher Voice

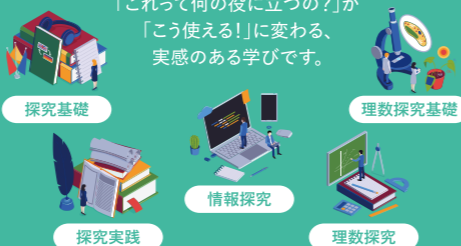
キャリア探究コースとの違い

共創科も普通科キャリア探究コースも新しい教育のスタイルという点では一致していますが、キャリア探究コースでは学び直しの時間を授業として設定しているのに対して、共創科では、共通テストを意識した基礎学力の充実に力点を置いています。もともと、共創科において、大学進学は目的というよりも手段です。なぜ、その大学のその学部、その学科に行きたいのか、そこで自分は何をしたいのか、大学での学びを自分なりに意味づけられることを重要視しています。もちろん、それは日に日に変わっていくものかもしれませんが、それでも良いのです。3年間という時間の中でさまざまな挑戦・経験をしながら、最適解を更新し、高校を卒業した後も正解のない問いに向き合っていく、学び続けられる人材になってほしいと考えています。

教頭 兼 高校魅力化推進部 部長 宗新悟 先生

実社会とつながる「探究」の学び

3年間で9単位の探究の時間を通して、教科で学んだことを社会とつながっていきます。「これって何の役に立つの?」「こう使える!」に変わる、実感のある学びです。



学びの特徴

01 「基礎学力」+「応用力」を丁寧な講義型授業で習得

ポイントを押さえた授業で基礎から入試対策に至るまで、一步一步確実に学力の向上を目指します。

02 充実の進学指導

生徒の目標や状況に寄り添いながら、生徒一人ひとりが悔いのない進路選択ができるようにサポートします。

目指す進路

国公立大学

私立大学

受験に徹底伴走 / それぞれに合わせた受験対策



さまざまな受験方式があるなかでそれぞれに最適な方法や合格に向けた計画を生徒とともに考えていきます。目標達成のために最後まで伴走します。

なぜこのコースを選んだの?

Q&A

コースの魅力を教えてください!

Q. なぜ進学コースを選びましたか?

大学進学を目指す自分に合っているコースだと感じたことが理由です。各学期ごとの自己分析を通して、自分の成長を実感できるところにも魅力を感じました。

普通科進学コース
為沢 友貴 さん(3年)
城南中学校出身

Q. 卒業後の進路はどのように考えていますか?

スポーツを通して多くの人と関わり、一人でも多くの人に運動の楽しさを伝えられる人になりたいです。

Q. クラスの学習の雰囲気はどんな感じですか?

考査前にはクラスで作った学習フォームを使い、勉強することでテスト対策はもちろん互いに学び合える環境です。

Q. 卒業後の進路はどのように考えていますか?

プライド関係の職業に進みたいと考えています。人を笑顔にし、人生の大切な瞬間に華を添えられる存在になりたいです。

普通科進学コース
長島 真子 さん(3年)
春日南中学校出身

新しい放課後課外

課外授業もアップデート。自律学習型で学びをカスタマイズ!

放課後の課外授業は全体への講義ではなく、スタディサプリを利用して自分の苦手分野の克服や深めたい分野を個々に伸ばしていく「自律学習型」の課外授業です。各曜日に教科担当の教員がチューターとしてつくため、質問や相談もしやすく、進捗管理も教員と相談しながら行うことで目標に向けて確実に進むことができ、学習の個別最適化を実現します。



新しい“普通コース”

キャリア探究コース

文理融合

将来「ありたい自分」を探し続けることができるコース。

100名

こんな人にオススメ!

- 学び直しでリスタートしたい
- 自らチャレンジすることが好きだ
- 一つの物事を深く考えることが好きだ
- 他者に自身の考えを伝えられる表現力を身につけたい
- 自分の得意なことや探究の成果を用いて進路を拓きたい



新設!

デジタル探究コース

文理融合

生成AI時代、ヒトは何を学び、何を創るのか。

30名

こんな人にオススメ!

- デジタルを使用した、ものづくりや表現に挑戦したい
- 動画やWeb制作などに興味がある
- 最先端のAIを学べる活動に取り組みたい
- 情報を専門的に学び将来につなげたい
- 情報系の資格取得に挑戦したい



学びの特徴

- 01 探究的な学びの充実**
「探究基礎」や「情報探究」などの探究科目を体系的に学びます。
- 02 自分の「好き」を見つける「キャリア教育」**
1年次は、「学び直しの時間」を活用しながら、探究の土台作りを丁寧に行います。その上で、2・3年次は自身の興味あるテーマをより深く考え、自身のキャリアとのつながりを見出していきます。
- 03 生徒一人ひとりに合わせた学びの時間**
得意・不得意に合わせて学習進度を変えることができます。

目指す進路 国公立大学 私立大学 短期大学 専門学校 就職・会社経営

普通コースを基盤に「時代に合わせた学び」へ

これまで普通コースは、バランスよく基礎学力を身につけることを大切にしてきました。今後は、キャリア探究コースとの融合によって、単に知識を学ぶのではなく「なぜ学ぶのか」も重視します。学んだ知識をどう活かすかを探究し、大学や就職にとどまらず、将来どうありたいかという「キャリア(人生)」を考えます。



活動的な教科授業



散歩中の「気づき」を「問い」に発展させ発表。同じ道でも発見は人それぞれ。自分の考えを相手にどう伝えるか。「模範」解答よりもおもしろい「自分」解答を求めて、探究的「現代の国語」は自分を活かせる国語力向上を目指します。

学びの特徴

- 01 デジタルを支える学力**
デジタルの力を支える土台として、国語・数学・英語の基礎を大切にします。「わかる・できる」を積み重ねながら、自信を育てていきます。
- 02 人のために使うデジタル**
「誰のために使うのか」を考え、相手の立場で課題を見つけます。デジタルを通して、人の役に立つ力を身につけます。
- 03 資格を活かして力を伸ばす**
資格取得を目的とせず、学びの成果を確かめる手段として活用します。一人ひとりのレベルに合わせて段階的に取り組み、身につけた知識やスキルを活動の中で活かしながら、将来につなげていきます。

【主な資格】
ITパスポート試験
ICTプロフェッショナル検定
ウェブデザイン技能検定
基本情報技術者試験

目指す進路 私立大学 短期大学 専門学校 就職

社会とつながる実践的な学び



情報分野に長けた大学と連携し、AI・データサイエンスや情報、経営分野について実践的に学びます。大学教授の講義や体験ができる環境は生徒の社会性を伸ばし、進路や将来とのつながりを深めます。

特徴的な授業(情報探究)



デジタル技術を活用し、Webや動画制作を通して課題解決に取り組みます。1年次の「気づく」から始まり、2年次の「つくる」、3年次の「届ける」学びへ発展するなかで探究力を高め、成果を社会に発信していきます。

入学後で
変化したことは?

Q&A

コースの
魅力を教えて!

Q. 入学前と今で一番変わったことは何ですか?

入学前は人と話すのが得意ではなく、引っ込み思案なタイプでしたが、授業で話す場面や活動的な場面が多く、自然と積極的に話せるようになりました。

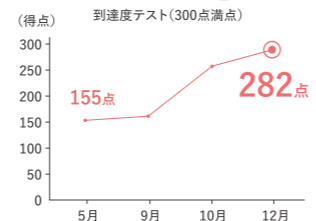
Q. 卒業後の進路はどう考えていますか?

医療系に進み、将来は放射線技師のような、専門的な知識で人々を助けることができるような仕事に就きたいと考えています。

Q. 入学前と今で、勉強に対する意識はどう変わりましたか?

中学生の頃は勉強に苦手意識が強く、「自分にはできない」と諦めていましたが、「学び直しの時間」に苦手な英語に重点的に取り組むことで、徐々に理解できるようになりました。自分のペースで学べる時間があることで、計画的に学習に取り組めるようになりました。

「学び直しの時間」の効果



普通科キャリア探究コース
吉田 璃美さん(2年)
住吉中学校出身



Teacher Voice

キミのアイデアを “誰かの体験” に変える。

本コースでは、プログラミングやAI、Web制作などの基礎を学びながら、「誰のために、何をつくるか」という視点を大切にします。これはユーザー体験(UX)という考え方です。学びの土台を築き、自分のアイデアを人に届ける体験を積み重ね、社会に役立つデジタルの力と将来につながる実践力を育てます。

情報科主任 椎葉 圭 先生

純真のデジタル探究コースが目指すもの

	一般的な 専門的IT教育	本校の学び
教育の 主目的	専門的IT技術者・プログラマーの育成	デジタルを活用して他者と協働し、価値を生み出す人材の育成
学びの 出発点	ツールの仕様やプログラミング言語の構造	ユーザー体験(UX)と、人や社会の困りごと
重視する 基礎力	数理的処理能力、高度な論理的思考	相手の立場に立つ想像力、基礎的な読解力と表現力
最終的な 成果	システム構築、高度なコード記述	課題解決の提示、伝わるデザイン、社会への発信

純真の学びは

「ここ」が違う!

学びの楽しさに気づける「探究×DX」



哲学対話

全国でも珍しい大人も学べる「哲学対話」を年間カリキュラムに取り入れています。自分と向き合い、自分を知ることはより良い進路実現には必要不可欠です。答えのない問いにあなたならどんな答えを出しますか?まだ知らない自分を知れる時間です。



AIを使いこなせる人材の育成

「AIを使う」経験はある人が多いと思いますが「使いこなす」というと、どうでしょうか?本校では現代社会に不可欠なAIを使いこなす技術「プロンプトエンジニアリング」についても取り扱っています。適切な質問力とコミュニケーションを学ぶことでさまざまな場面に対応できる課題解決力の向上を目指します。



教科授業

純真高校 × 九州歴史資料館
九州歴史資料館との特別コラボ授業では、VRを使用した発掘疑似体験を行いました。歴史や文化を仮想空間の中で体験することで学んできたことをより身近でリアルなものへと深化させます。驚きと発見を駆使して学ぶ意欲を刺激します。

やってみたいが動き出す場所



高校生チャレンジ

高校生チャレンジで県内7組に選出! 「遊休農地」と「社会的孤立」という2つの社会的課題を結び付けた「Re: Farm」というプロジェクトを立ち上げました。農業を通して多世代が繋がる居場所づくりを目指したイベント開催も実現するなど高校生の視点から社会的課題の解決を目指した大きな挑戦を果たしました。



SLOW FOOD LEARNING JOURNEY

学びを「自分ごと」に変えるプロジェクト「SLOW FOOD LEARNING JOURNEY」に参加し、学びを自分ごととして捉えること。その学びを主体的に発信することで自身の考えや表現が社会にどのような影響を与えるかを実践的に知れるプロジェクトです。生徒の自由な発想は社会を変える大事な種。挑戦を応援する本校を体現している活動です。



「地産地消」をテーマに取り組んだプロジェクトから生まれた雑誌です。農家の方との対話や取材を通して現状への理解を深めていき、様々な角度からテーマについて考えました。どうすれば地産地消について、皆が「知って」「考えて」くれるのか。皆さんが地産地消について考えるきっかけになってほしい願いが込められた1冊です。

生徒が
作りました!

純真流アントレプレナーシップのススメ

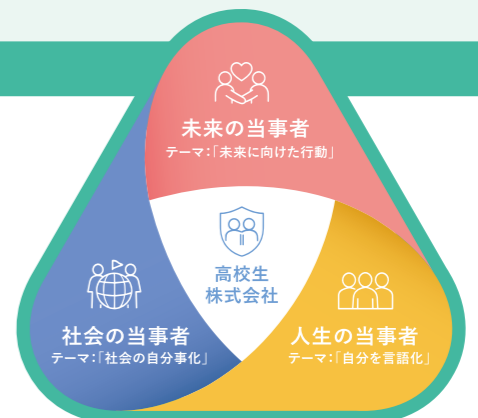
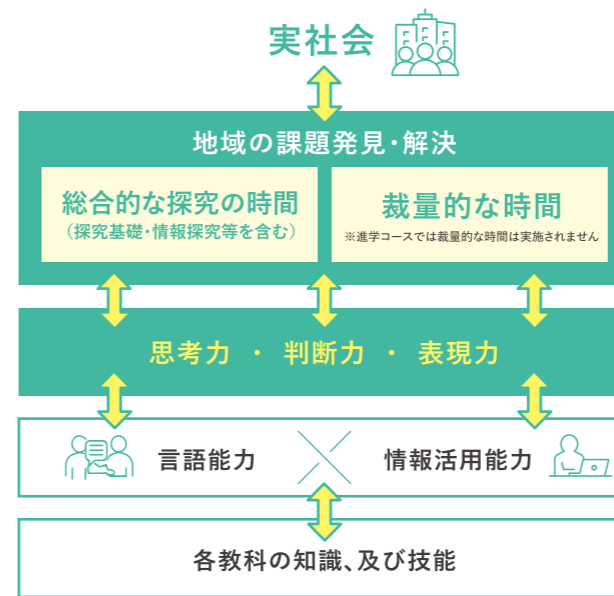
未来の当事者として生きる

AIやロボットが多くの仕事を代替する未来。そんな正解のない時代を自分らしく歩いていくためには何が必要でしょうか。純真高校が育む「アントレプレナーシップ」は、ビジネススキルではありません。自ら興味・関心や社会の違和感(課題)を見つけ、多様な人と手を取り合って、納得解を探し求めていく姿勢そのものです。この姿勢を身につけるために、私たちは「校内外の多様な人や社会とつながる学びの機会」を大切にしています。教室を飛び出し、実社会で挑戦を繰り返す過程では、さまざまなことを経験できます。その中で自分の「好き」が誰かの役に立つことを肌で実感することもあるでしょうし、自分なりの学びの意味を見つけることもあるでしょう。自分で考え、自分で行動する中で得られる経験は、あなたの心の中に確かな当事者意識を育てます。自らの考えで選択しつつ、ときにその枠を超えて未来を切り拓く。そんなあなたこそ、これからの未来を彩る当事者なのです。

実社会と接続したカリキュラム

もし学校で習ったことが社会では通用しないとすれば、学校は何のためにあるのでしょうか。学校で学ぶ意味はどこにあるのでしょうか。「自分は将来何がしたいのか」「自分は何を学ぶべきか」といった問いの答えは、机の上だけでは見つかりません。そこで純真高校では、カリキュラムを実社会と接続し、社会との関わりの中で学ぶ仕組みを用意しました。高校生が地域課題等を解決する「高校生株式会社」という試みもその一環です。高校生が実社会の課題解決に取り組み、新たな価値を生み出します。それは、とても難しいことかもしれませんが、そこにチャレンジする経験は、絵空事で終わらせない未来の当事者を育てるためには必要なことと考えています。

学びの仕組み



自分の人生を考える

他ならぬ自分の人生を「なんでもいい」や「普通」という言葉で片付けてしまうのは、あまりにももったいない。純真高校では、自分の内側にある「ワクワク」や「モヤモヤ」を言葉にし、社会とのつながりの中で捉えていくことから始まります。自分なりの問いを見つけ、ありたい姿を描き、未来へ一歩を踏み出す。この「探究のサイクル」を回す中で「なぜ、学ぶのか?」という問いの答えを「私」だけの「納得解」として見つけ出します。

コンソーシアム



- 大学・専門家
- 企業
- 行政・自治体
- 純真高校

純真『探究×DX』コンソーシアム

地域や外部人材等の多様なリソースをつなぐ窓口的な役割として機能

彩る私の進路実現



01 橋 功太郎 さん(在校生)の場合

1年間で偏差値 **26UP** 達成!

進研模試



自分でもこんなに変われるんだ

後悔から始まった高校生活でしたが、自分でもこんなに変わるんだと驚くほど学校生活への向き合い方が変わりました。変化のきっかけは先生方との関わりです。どんな結果であっても自分を見守り、相談に乗ってくれる先生方の信頼を「裏切りたくない」という思いが生まれ、勉強に取り組むことで、成績が向上していきました。そこから自分でも勉強方法を工夫したり、一人で解けるようになるまで時間を費やすことで定期考査だけでなく模試の偏差値の向上にもつながる勉強のコツがつかめたように思います。今後も周囲からの期待にも応えていけるように残りの高校生活も一生懸命取り組んでいきたいです。



02 倉橋 海姫 さん(卒業生)の場合

プロジェクトでの探究活動が進路に直結!

〈さまざまな探究活動〉

SLOW FOOD LEARNING JOURNEY | webプロジェクト | 久留米工業大学探究学習プログラム

福岡教育大学 進学

行動したから見えてきた目標

高校コーディネーターの方と話したことがきっかけで曖昧に考えていた将来が明確になり、外部の方とも積極的に関わろうという気持ちが芽生えていきました。その関わりのなかで自分自身と向き合い、進路が現実的になったように思います。入学時には想像できなかった進路実現は、自ら行動を起こしたこと、そしてそれに最後まで付き合ってくれた先生方や周囲の方々のおかげだと思います。今度は自分が生徒から信頼される教員になれるように進学先でも積極的に活動したいです。

さまざまな進路の卒業生たち



進路につながるグローバル教育

グローバル人材育成キャンプ・生徒アジア派遣研修(タイの交換留学)→APU(立命館アジア太平洋大学アジア太平洋学部)進学

純真で「とにかく、やってみる」ことをテーマに3年間さまざまな活動に挑戦していくなかで、本当にやりたいことに気づくことができました。大学進学後は、貧困問題に対して自分なりのアプローチを深めることで新たな目標を見つけていきたいです。



生徒の挑戦を止めない学校

アメリカ留学→海外大学受験予定(プリガム・ヤング大学(BYU))

入学当初は留学に漠然とした憧れしかありませんでしたが、高校2年生でのアメリカ研修をきっかけに思いが強まり、明確な目標へと変わりました。先生方のサポートもあり、挑戦する気持ちが進路実現につながりました。今後は海外進学に向けて準備を進めていきたいです。

OG・OBに聞いた!

あなたにとっての「純真」とは?



進路実績

国公立3名合格!

令和7年度主な合格大学

【国公立大学】
福岡教育大学
釧路公立大学
宮崎公立大学

【私立大学】
西南学院大学
福岡大学
九州産業大学
福岡工業大学 など

詳しくはこちらから!



指定校

全 **106** 校

県内
・純真学園大学
・西南学院大学
・久留米大学
・九州産業大学
・久留米工業大学
・九州共立大学
・帝京大学
・聖マリア学院大学
・福岡工業大学
・福岡女学院大学 など

県外
・別府大学
・日本文理大学
・城西大学
・環太平洋大学
・上武大学
・西九州大学 など





アオハル
私の純真
#365
部活 行事

青春の舞台

「のぼれ、君の坂！」
青春の1ページを彩る施設をご紹介！
ここから始まる
私たちの純真ストーリー



制服紹介

組み合わせ 392通り!



夏服

夏服
半袖カラーシャツ(ホワイト)×
ベスト×スカート×リボン

夏服
半袖カラーシャツ(ピンク)×
スカート

冬服

中間服
長袖カラーシャツ(ホワイト)×
スラックス×ネクタイ

中間服
長袖カラーシャツ(ホワイト)×
セーター×スカート×リボン

冬服
長袖カラーシャツ(ホワイト)×
ジャケット×スカート×ネクタイ

冬服
長袖カラーシャツ(ホワイト)×
ジャケット×スラックス×ネクタイ

夏服
半袖カラーシャツ(ホワイト)×
スラックス×ネクタイ



■ ジャケット(冬服)

冬の制服は、胸元にエンブレムが施されたネイビーのプレザータイプのジャケットです。



■ セーター・ベスト・ポロシャツ・ハーフパンツ

夏は通気性が良いポロシャツ(ネイビー・ホワイト)やハーフパンツなども、好みに合わせて選択可能です。



■ スラックス・スカート

ボトム素材は季節により2パターンあります。女子生徒はスカートとスラックスを自由に選べます。



■ ネクタイ・リボン

ネクタイ・リボンは2種類(青・赤)。上品な斜めのストライプに純真高等学校の校章を取り入れたデザインです。



■ カラーシャツ(半袖&長袖)

清潔感のあるカラーシャツ。ブルー・イエロー・ピンク・ホワイトの4色からその日の気分によって好きな色を着ることができます。

学校指定なし!



■ 通学バッグ・靴・靴下

学校指定はありません。色の指定などはありませんが、ルールを守りながら自分で選択することができます。

■ 体操服(長袖・半袖)

ブラック基調のスタイリッシュなデザイン。発汗性抜群で、機能性にも優れています。



OPEN SCHOOL



君の未来を見つける夏!

第1回

8月7日 金

第2回

8月19日 水

ミニ学校説明会!

第5回

11月14日 土

君の未来に近づく秋!

第3回

9月26日 土

第4回

10月24日 土

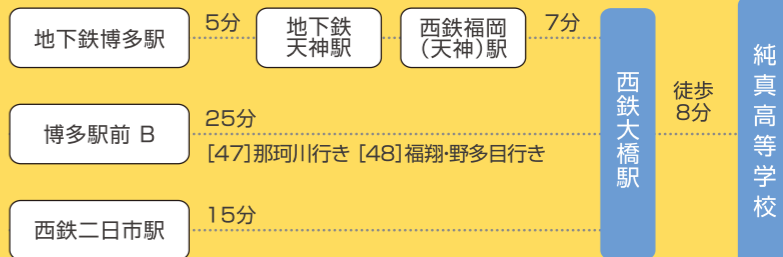
ナイトオープンスクール!

第6回

11月27日 金

ACCESS

西鉄電車、地下鉄、バス、JRのいずれも、アクセスしやすい場所にあります。

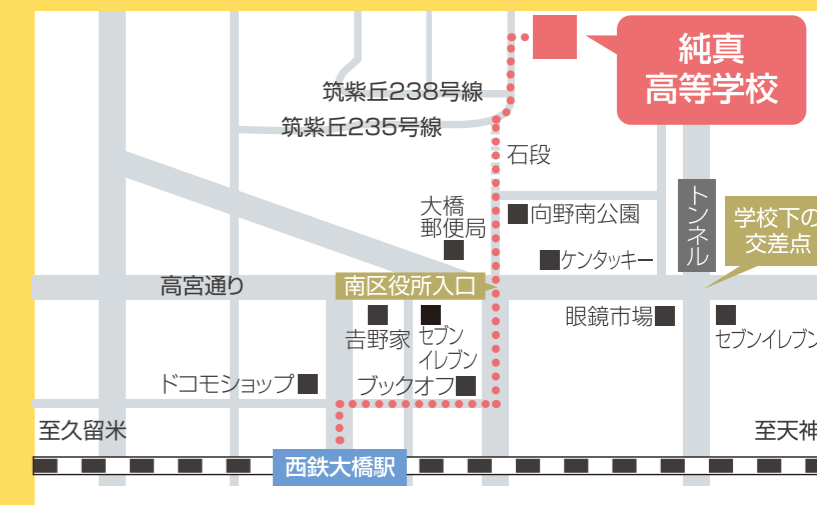


JR竹下駅~純真高校間を
登下校時間に合わせて、
シャトルバスを運行しています。



※オープンスクールでは運行しません。

MAP



〒815-8510 福岡市南区筑紫丘1丁目1番1号
TEL.092-541-9710 FAX.092-541-1536
WEBサイト <https://junshin-hs.ed.jp/>

詳しくは
WEBサイトで

