

JASSO
日本学生支援機構

令和7年度 大学等奨学生予約採用について

純真高等学校 事務室 川畑

目次

- 1) 日本学生支援機構(JASSO)とは
- 2) 対象者
- 3) 奨学金の種類と概要
- 4) 申込手順
 - a) スカラネット
 - b) **JASSO宛** 提出書類
 - c) **学校宛** 提出書類
- 5) まとめ

日本学生支援機構 (JASSO) とは

日本学生支援機構(JASSO)とは

・日本学生支援機構

Japan Student Services Organization

※これ以降、本スライドでは「JASSO」(読み:ジャッソ)と呼びます

- ・大学／短期大学／専門学校／海外大学 に
進学予定の人に奨学金を案内している団体



对象者

対象者

- 高校3年生
- 既卒者(卒業から2年以内)

今回の説明会は、進学予定・就職予定に関わらず行っています

★希望者は予約するようにしてください

JASSO

奨学金の種類と概要

奨学金の種類と概要

① **給付**奨学金 (返済**不要**)

② **貸与**奨学金 (返済**必要**)

奨学金の種類と概要

① **給付**奨学金(返済**不要**)

評定平均値3.5以上かつ家計水準に該当する必要有



奨学金の種類と概要

②貸与奨学金(返済**必要**)

第一種奨学金

無利子

評定平均値3.5以上

第二種奨学金

有利子

平均水準以上の成績



入学時特別増額貸与奨学金

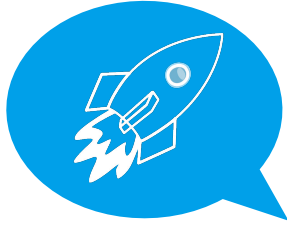
有利子

初回に選んだ金額を1回のみ支給
給付奨学金のみと併用 or 単独での利用不可

第一種・第二種併用貸与

注意点

- ・奨学金は「**進学後**」に支給されます
入学前までに納入すべき「入学金」等に使えません。
受験料・入学金・前期授業料等いくら準備が必要なのか、
資金計画を保護者と話しておいてください



申込手順

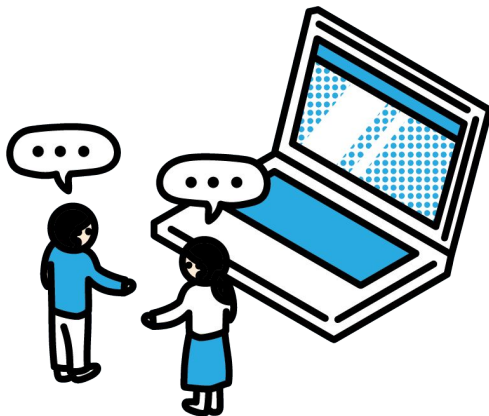
スカラネット(1)

- ・スカラネットとは...

奨学金申込専用ホームページ

※スカラネットは「奨学生になる前」の人が使う(奨学金に申し込む人が使う)

スカラネット・パーソナルは「奨学生になった人が使う」



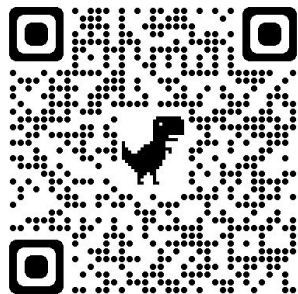
スカラネット(2)

- ・スカラネットでの申込入力

<https://www.sas.jasso.go.jp/scholarnet/>

詳しくは申込みの手引きp3~をご覧ください

QRコードでもアクセス可能です



スカラネット(3)

・スカラネットでの申込入力

必要:マイナンバー申請書(青色封筒)
中身が異なるので交換しない!

[2025年度進学者用 大学等予約採用]

「マイナンバー提出書」のセット

(内訳) ・「マイナンバー提出書」
・【重要】マイナンバー(個人番号)の提出方法
・提出用封筒(水色・長3サイズ)

スカラネット(インターネット)からの奨学金の申込みが完了し、受付番号が発行された後、同封の「マイナンバー提出書」によりマイナンバーを提出(郵送)してください。

① スカラネット(インターネット)入力

- 同封の「マイナンバー提出書」に印字されている「申込ID」と「初期パスワード」を使って、スカラネット(インターネット)から、奨学金を申し込んでください。
- 学校から交付される「電話番号(ユーザID・パスワード)」の入力も必要です。
- 申込みが完了すると「受付番号」が発行されます。

↓

② マイナンバーの提出(郵送)

- 同封の【重要】マイナンバー(個人番号)の提出方法をよく読み、奨学金申込者本人(生徒・学生)と生計維持者それぞれの必要書類を準備してください。
- 同封の「提出用封筒」(水色・長3サイズ)を使用して、郵便局の窓口から、**郵便物**により郵送してください。

マイナンバーの提出期限	スカラネットで奨学金を申し込んだ後 ◀ 1週間以内 ▶
-------------	--------------------------------

独立行政法人
日本学生支援機構
Japan Student Services Organization
JASSO <https://www.jasso.go.jp/>

スカラネット(4)

スカラネットでの申込入力

申込みの手引き p4

I 準備 メモしましょう!

1. 期限・提出先の確認

予約採用の申込みは、「スカラネット(インターネット)での入力」と「必要書類の提出」により行います。それぞれ、学校が定めた期限(締切)までに行わなければなりません。必ず事前にそれぞれの期限について学校に確認し、忘れないよう記入しましょう。また、学校に提出する書類の提出先も併せて確認し、記入しておきましょう。

●スカラネット入力期限	提出期限	受付番号発行後1週間以内
●JASSOへ履歴書等で郵送する書類(マイナンバー提出書)	提出期限	受付番号発行後1週間以内
●学校へ提出する書類(マイナンバー以外の書類)	提出期限	月 日
	提出先	

2. ID・パスワードの確認

スカラネットにログインするには、2組のIDとパスワードが必要です。

- 「ユーザID」・「パスワード」
...学校から配付されます。(学校ごとちがいます)
- 「申込ID」・「初期パスワード」
...「マイナンバー提出書」に記載されています。(提出先ごとちがいます)

学校から配付される	ユーザID	
個別番号	パスワード	
「マイナンバー提出書」に	申込ID	Y D 2 4
記載	初期パスワード	
あなたが設定	変更後パスワード	

▲ スカラネットにログインして申込みや進捗結果を確認するためには、申込IDと変更後パスワードが必要ですのでメモしておきましょう。万一、忘れてしまった場合にはスカラネットにログインできません。ドレスを受けて申込IDのパスワードの再設定を行うことができます(40文字以内)。

3. 受付番号の確認

スカラネットでの申込入力が完了すると、16桁の受付番号が発行されます。奨学金の申込みにおいてあなたを特定する重要な番号になりますので、忘れないようメモしておきましょう。

スカラネット入力完了日	月 日
受付番号	- 1 0 -

(2025年度入学予約採用) 4

識別番号

ユーザーID	39114200
パスワード	6n5is7wb

メモしてください!

青い封筒内 マイナンバー提出書

メモしてください!

全員提出 マイナンバー提出書 2025年度 入学予約採用申込書用

(提出必要書類 貼り付け台紙)

申込ID: [] 初期パスワード: []

氏名(本籍): [] 30 年 月 日

生年月日(西暦): [] 年 月 日

現住所: []

電話番号(固定): [] (携帯): []

【番号確認書類】 (貼り付け欄)

【身元確認書類】 (貼り付け欄)

申込者本人(生徒・学生)

▲ 注意点 ▲
● 採用可能な書類は、冊子の「募集」マイナンバー(個人番号)の提出方法」2ページで確認してください。

スカラネット(5)

・入力期間

できるだけ
1.2回目で入力

	期間	採用候補者決定時期
第1回目	令和6年4月22日(月)～ 令和6年5月31日(金)	10月下旬
第2回目	令和6年6月1日(土)～ 令和6年6月30日(日)	11月下旬
第3回目	令和6年7月1日(月)～ 令和6年7月31日(水)	12月下旬

※学校のPCで入力希望の生徒:担当教員(尾崎・椎葉・伊原)へ確認

スカラネット(6)

入力が終わったら **受付番号を必ずメモ**



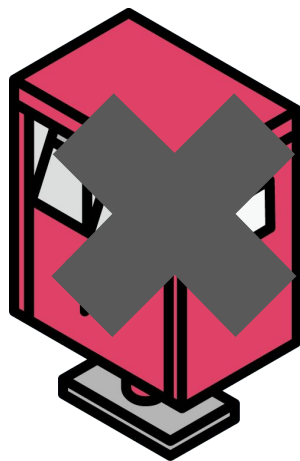
※申込みのてびき(緑)p41

JASSO宛 提出書類

マイナンバー関係

JASSO宛 提出書類

- ・スカラネットで**入力後1週間以内(必着)**にJASSOへ
マイナンバーの書類を**簡易書留**で郵送



ポスト
投函しない

簡易書留で！



学校宛 提出書類

マイナンバー以外

学校宛 提出書類(1)

- ・**給付**奨学金希望:「**提出書類一覧表**」
+「**給付**奨学金確認書」
 - ・**貸与**奨学金希望:「**提出書類一覧表**」
+「**貸与**奨学金確認書兼個人情報情報の取扱いに関する同意書」
 - ・**給付**奨学生 & **貸与**奨学金の両方希望:「**提出書類一覧表**」
+「**給付**奨学金確認書」
+「**貸与**奨学金確認書兼個人情報情報の取扱いに関する同意書」
- ・「**提出書類一覧表**」は左上をホチキス留めしてください

学校宛 提出書類(2)

・提出期限

提出締切日を**厳守**してください

	期日
第1回目	令和6年6月5日(水)
第2回目	令和6年7月5日(金)
第3回目	令和6年8月2日(金)

過ぎた場合
受付不可!

まとめ

- ★今回は予約採用です
進学後、支給または貸与されます
- ★奨学金には**給付**と**貸与**の2種類ある
- ★スカラネットで入力後
 - ・JASSOに簡易書留で送る書類
 - ・学校に渡す書類がそれぞれある
- ★スカラネットや提出書類は**すべて期限があるので厳守してください！**

お困りの際は...

- 申込みのてびき(緑)裏表紙

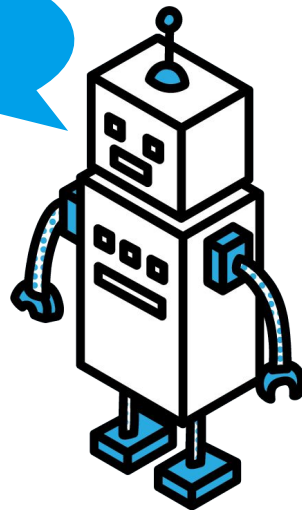
- JASSO チャットボット

<https://bot.talkappi.com/bot?id=jasso>

- JASSO よくあるご質問

<https://www.jasso.go.jp/faq/shogakukin/index.html>

お答えします



それでも分からない場合は...

- 純真高等学校 事務室 川畑までお問い合わせください
TEL 092-541-9710(平日8:30~17:30)

